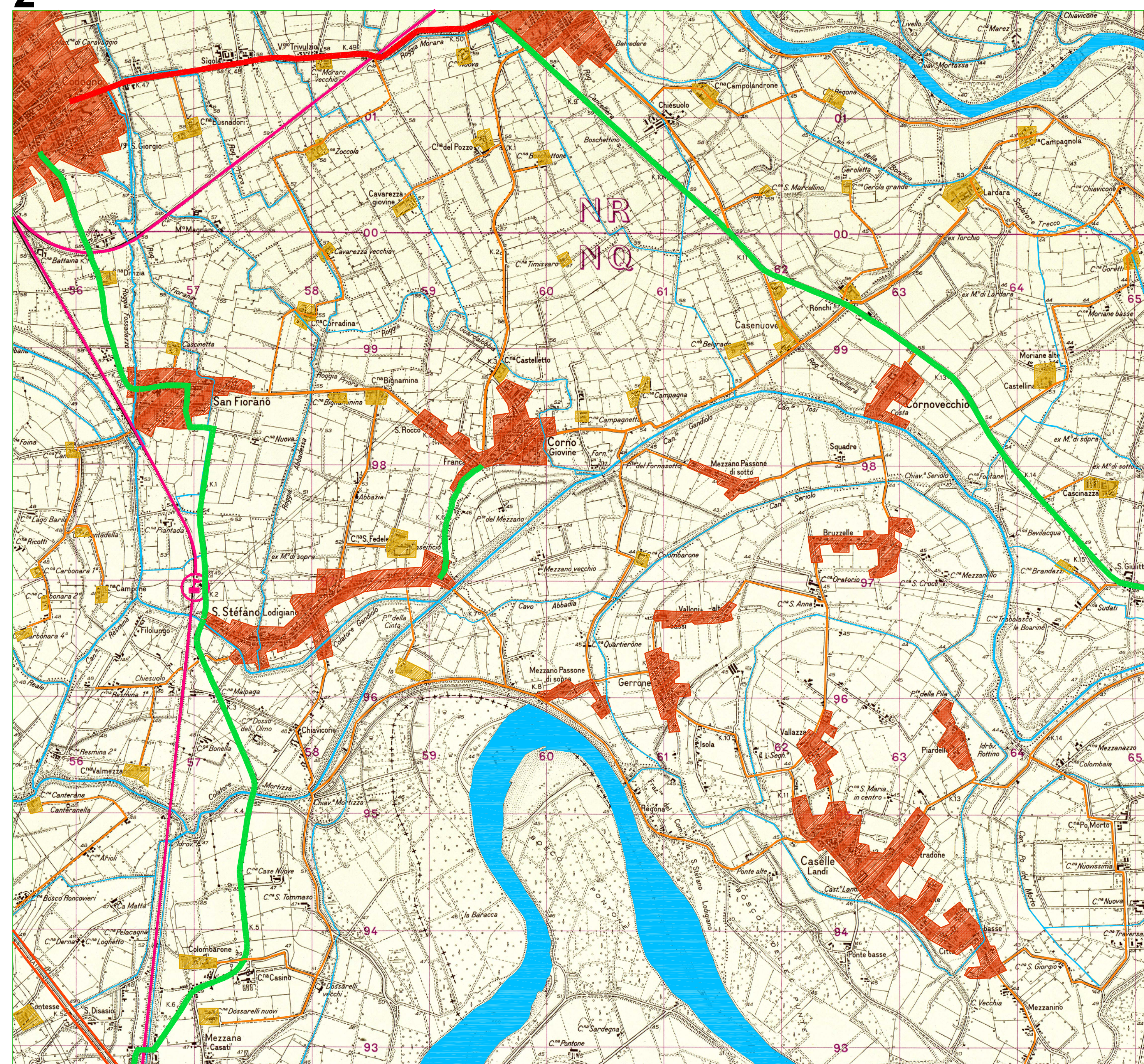


1



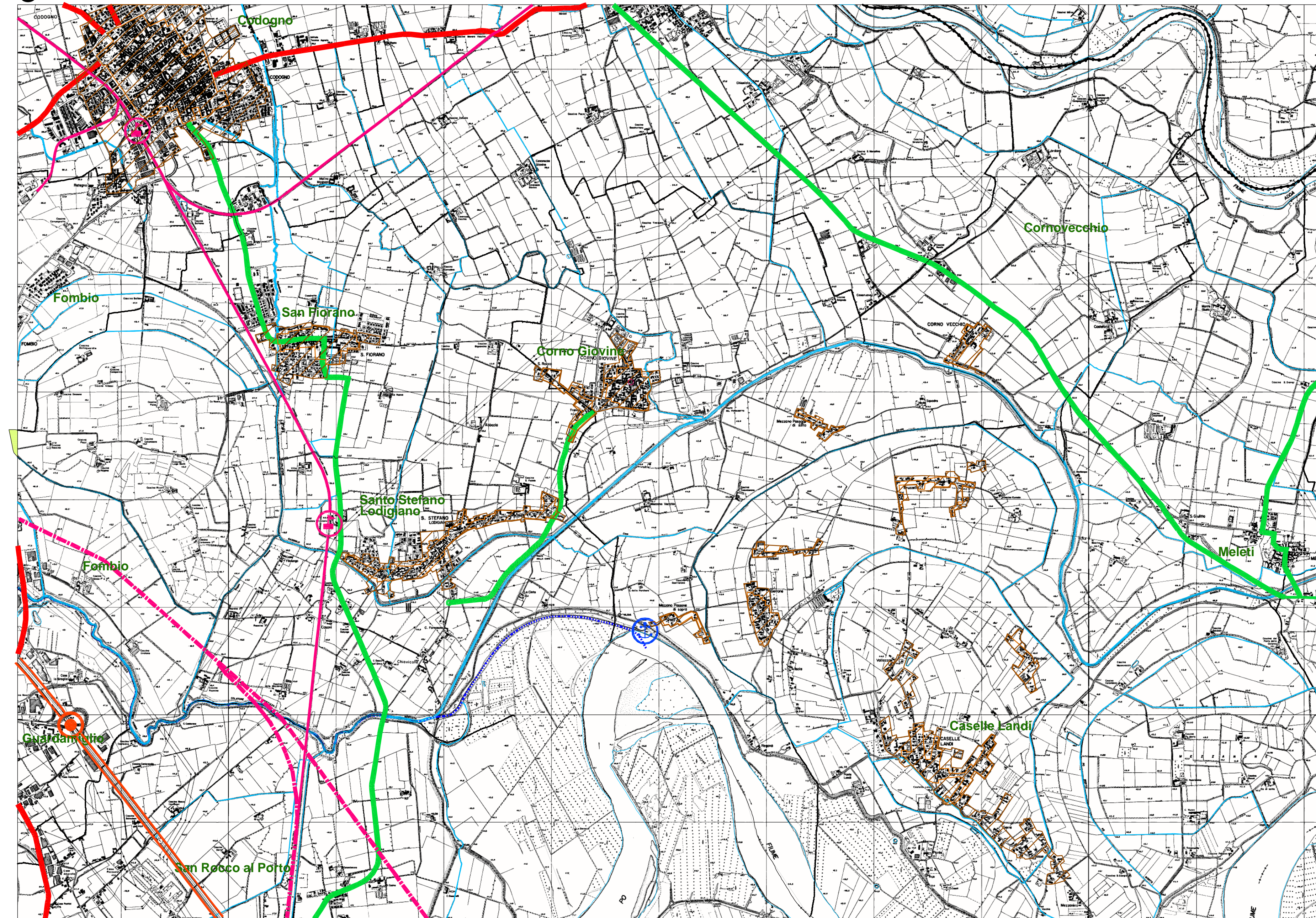
Estratto IGM (prima levata 1889)

2



Estratto IGM (aggiornamento 1971)

3



Pianificazione comunale:  
Stato di attuazione del Piano Regolatore Generale al 2008

4



Ortofoto  
Fonte: Volo 2008

**LEGENDA**

- Nuclei urbani di antica formazione IGM prima levata 1889
- Nuclei urbani IGM aggiornamento 1971
- Viabilità**
- Rete viabilistica autostradale
- Caselli autostradali
- Rete viabilistica di I livello
- Rete viabilistica di II livello
- Rete della viabilità minore di collegamento ai nuclei agricoli "cascine"
- Rete ferroviaria
- Rete ferroviaria (TAV)
- Stazioni ferroviarie
- Attrezzature per la navigazione
- Insediamenti urbani
- Insediamenti agricoli "cascine"
- Aste dei corpi idrici
- Aste della rete dei canali di rilevante valore ambientale
- Limiti comunali
- Limiti provinciali
- Limiti regionali
- Comune di San Fiorano
- Comune di Corno Giovine
- Comune di Cornovecchio

Comuni di

  
**SAN FIORANO**

  
**CORNO GIOVINE**

  
**CORNOVECCHIO**


Provincia di Lodi

**PGT** Piano di Governo del Territorio  
L.R. 11 marzo n. 12 e s.m.i.  
Allegato alla deliberazione consigliare n° del

**DOCUMENTO DI PIANO**  
*Evoluzione storica degli insediamenti*

Sindaco :

Segretario :

Progettisti : Dott. Arch. Erminio Antonio Muzzi - Graffignana (LO)  
Dott. Arch. Ing. Pietro Cerutti - Codogno (LO)

scala 1:25.000

ottobre 2009

Dp 08